

OBR.	POLOŽKA	ks/m²	NÁZOV	ŠPECIFIKÁCIE
	1	1270 m²	SIEŤ PROTI KRTOM	použiť pri zakladaní trávnik; 40g/ m²; veľkosť oka 14x16 mm
	2	38 kg	TRÁVNE OSIVO	extenzívne kosený trávnik; osivo: druhovo obohatená zmes do sucha; aplik. 30 g/1 m²
	3		ZÁHRADNÍCKY SUBSTRÁT	špecifikácia: preosievaná čiernozem s biorašelinou a kremičitým pieskom
	4		TRÁVNIKOVÝ SUBSTRÁT	špecifikácia: zmes vrchoviskovej rašeliny a piesku obohatená o multiminerálne hnojivo a mikro živiny

POZNÁMKA 1: JEDNOTLIVÉ POČTY KUSOV RASTLÍN PRE TÚTO ČASŤ OSADZOVACIEHO PLÁNU NEBUDÚ POČÍTANÉ DO ROZPOČTU. PRÍPRAVA PRE VÝSADBU (VÝKOPY - VÝMENA SUBSTRÁTOV UŽ VŠAK ROZPOČTOVANÁ BUDE).

POZNÁMKA 2: EXISTUJÚCE STROMY, KTORÉ SA ROZKONÁRUJÚ PRÍLIŽ K ZEMI JE VHODNÉ VYVETVOVAŤ, A TO CCA. 1,5 M OD ZEME, ABY BOL PRE NAVRHOVANÉ TRVALKY ZABEZPEČENÝ DOSTATOČNÝ ZDROJ SLNEČNÉHO SVETLA.

	HRANICA RIEŠENÉHO ÚZEMIA - ČASŤ 1
	HRANICA RIEŠENÉHO ÚZEMIA - ČASŤ 2
	HRANICA RIEŠENÉHO ÚZEMIA - ČASŤ 3
	HRANICA RIEŠENÉHO ÚZEMIA - ČASŤ 4
	HRANICA RIEŠENÉHO ÚZEMIA - ČASŤ 5

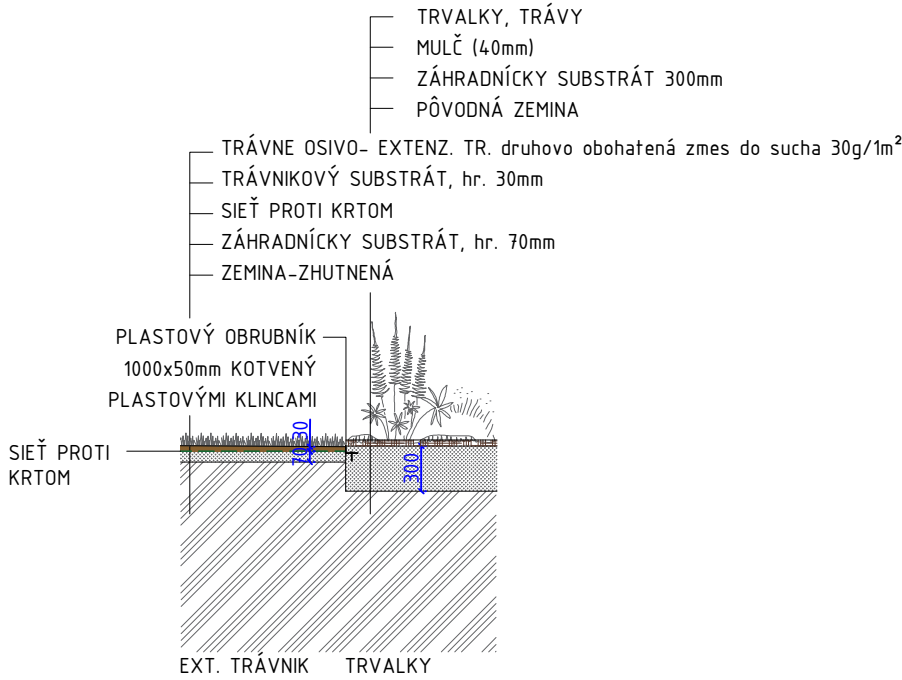
SORTIMENT RASTLÍN (nerozpočítované trvalky, vysádzané v rámci šk. prác) :

P.Č.	NÁZOV	VEĽKOSŤ	KS
32	PARTHENOCISSUS QUINQUEFOLIA	2L	5
65	SESLERIA AUTUMNALIS	k9	80
	NARCISSUS 'Papillon Blanc'	cibul'a; biela farba	2280

POZNÁMKA 1: ZOZNAM RASTLÍN IBA PRE TÚTO ČASŤ (1 PREDPOLIE ŠKOLY).

POZNÁMKA 2: CIBULOVINY SA VYSADIA PRAVIDELNE 4ks/m2 DO TRÁVNIKU

SCHÉMA MOCNOSTÍ SUBSTRÁTOV PRE TRVALKOVÉ VÝSADBY



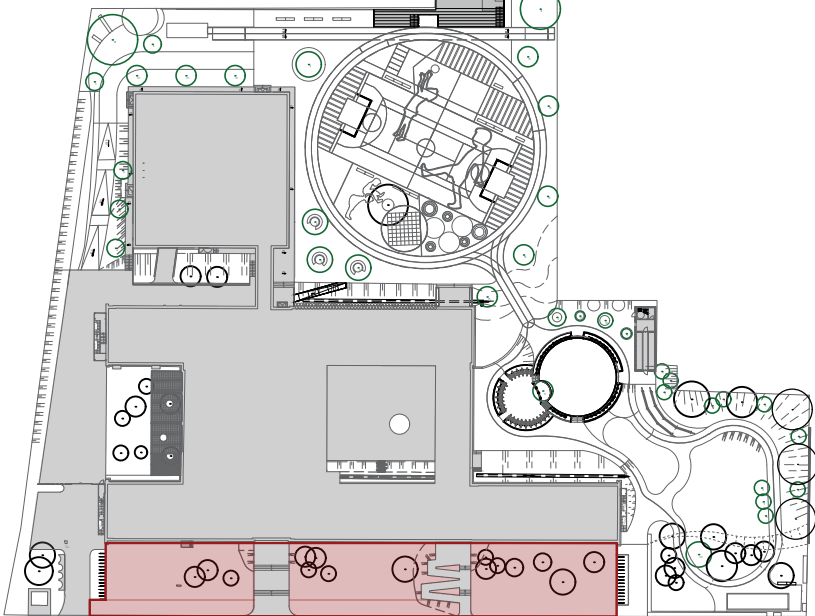
POZNÁMKA: DREVINA PAVINIČU - *PARTHENOCISSUS QUINQUEFOLIA* BUDE SADENÁ DO JAMKY AKO OSTATNÉ TRVALKY (mocnosť 300 mm) V RÁMCI ŠK. PRÁC. BUDE SA POPÍNAŤ PO PRÍSTREŠKU NA BICYKLE A BUDE SADENÁ PRIAMO DO EXTENZÍVNEHO TRÁVNÍKA.

LEGENDA:

	HRANICA AREÁLU
	EXTENZÍVNE KOSENÝ TRÁVNÍK / 1270 m²
	ZÁHONY / 9 m²
	VSTUP DO BUDOVY
	VSTUP
	STROM_PŮVODNÝ (veľkosť koruny stanovená odhadom)
	OCHRANNÁ ZÓNA EXISTUJÚCEHO STROMU
	ZMENA VO VÝSADBE
	HRANICA PLOCHY PRE CIBULOVINY

POZNÁMKA 1: PRI TERÉNNYCH ÚPRAVÁCH I AKEJKOLVEK INEJ ČINNOSTI JE NUTNÉ DODRŽIAVAŤ VYZNAČENÚ OCHRANNÚ ZÓNU STROMOV TJ. 2,5 M OD PATY KMEŇA STROMU.

POZNÁMKA 2: EXISTUJÚCE TRVALKY, TRÁVY A KRY V ZÁHONOCH BUDÚ PRESADENÉ DO VNÚTORNEJ ČASŤI AREÁLU ŠKOLY POČET SPOLU/220ks



LOKALIZAČNÁ SCHÉMA

POZNÁMKY

_VŠETKY ROZMERY PRED ZAČATÍM STAVEBNÝCH PRÁČ JE POTREBNÉ PREMERAŤ A PRACOVAŤ PODĽA SKUTOČNE ZAMERANÉHO STAVU.

_PRI VŠETKÝCH KONSTRUKCIÁCH JE NUTNÉ DODRŽAŤ PREDPISY A ŠPECIFIKÁCIE PODĽA NARIADENÍ VÝROBCOV JEDNOTLIVÝCH POLOŽIEK.

_PRI NEŠPECIFIKOVANÍ KRITÉRIÍ JE NUTNÉ DODRŽAŤ ZÁKONY, TECHNICKÉ NORMY A PREDPISY VÝROBCOV.

_TECHNICKÁ SPRÁVA JE NEODDELITEĽNOU SÚČASŤOU VÝKRESOVEJ DOKUMENTÁCIE.

_ZMENY PROJEKTU , NEJASNOSTI V KONŠTRUKČNÝCH RIEŠENIACH A V NAVRHNUTÝCH MATERIÁLOCH NAHLÁSIŤ STAVBYVEDÚCEMU A KONZULTOVAŤ S PROJEKTANTOM.

_PROJEKTANT NENESIE ŽIADNU ZODPOVEDNOSŤ ZA ZMENY USKUTOČNENÉ BEZ JEHO PÍSOMNÉHO SÚHLASU.

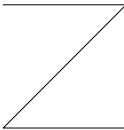
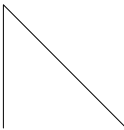
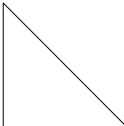
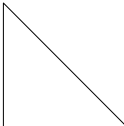
_ZHOTOVITEĽ JE POVINNÝ O ZISTENÝCH CHYBÁCH V DOKUMENTÁCII NEODKLADNE INFORMOVAŤ PROJEKTANTA.

_PRED ZAČATÍM STAVEBNÝCH PRÁČ JE POTREBNÉ VYTÝČIŤ A ZABEZPEČIŤ VŠETKY INŽINIERSKE SIEŤE.

_PRED VÝROBOU JEDNOTLIVÝCH KONŠTRUKCIÍ A PRVKOV JE NUTNÉ ZAMERAŤ SKUTOČNÉ ROZMERY NA STAVBE.

_PRÁCE VYKONÁVAJÚ VÝHRADNE ODBORNE SPÔSOBILÉ OSOBY.

+--0,000 = 161,29 m n. m.

NÁZOV PROJEKTOVEJ DOKUMENTÁCIE		 	
ŠPORTOVÝ AREÁL ZŠ PLICKOVA – II. ETAPA			
INVESTOR	Mestská časť Bratislava – Rača, Kubačova 21, 831 06 Bratislava		
MIESTO STAVBY	Plickova 7471/9, 831 06 Bratislava		
KATASTRÁLNE ÚZEMIE	k.ú Bratislava – Rača	 	
ZHOTOVITEĽ PROJEKTU	Pantograph s.r.o., Kozmonautov 4, 977 01 Brezno, Office: Bottova 2, BA		
ZODPOVEDNÝ PROJEKTANT	ZAAN architects s.r.o., Modranská 84, 902 01 Vinosady		
VYPRACOVALI	Ing. Antonín Němec, Ing. Mišániová Daniela, Ing. Natália Gottschallová		
ČASŤ PROJEKTU	S004, EXTERIÉR – KRAJINNÁ ARCHITEKTÚRA	FORMÁT	3A4
		MIERKA	1:200
OBSAH VÝKESU	OSADZOVAČÍ PLÁN – 1 PREDPOLIE ŠKOLY	VÝKRES Č.	10

ŠÍRENIE A INÉ POUŽITIE AKO JE ZMLUVNE DOHODNUTÉ JE ZAKÁZANÉ. FORMA A OBSAH TOHTO VÝKRESU JE MAJETKOM PROJEKTANTA.